

Bedienungsanleitung

Endoskopkamera mit TFT-Monitor „VBS-24“

Einführung

Geehrter Kunde,
wir möchten Ihnen zum Erwerb Ihrer
neuen Endoskopkamera gratulieren!

Mit dieser Wahl haben Sie sich für ein Produkt
entschieden, welches ansprechendes Design
und durchdachte technische Features gekonnt
vereint.

Lesen Sie bitte die folgenden Bedienhinweise
sorgfältig durch und befolgen Sie diese, um in
möglichst ungetrübten Genuss des Gerätes zu
kommen!



Leistungsmerkmale

Mit Hilfe der Endoskopkamera kann man sich ein Bild
von sonst unzugänglichen Stellen machen. Falls diese
dunkel sind können sie von den integrierten LED
ausgeleuchtet werden.

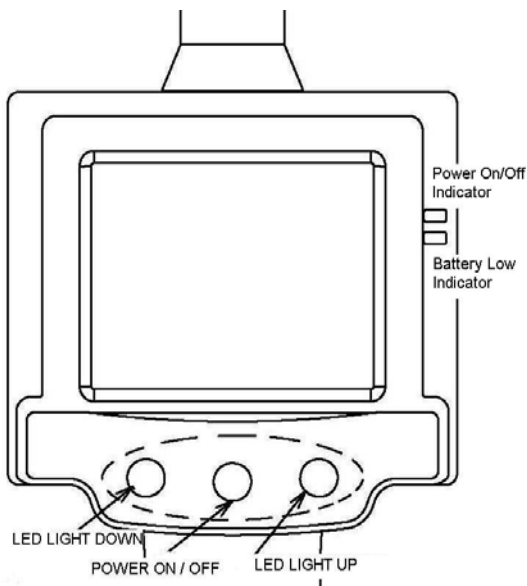
Das Bild wird auf den integrierten Farbbildschirm
übertragen.

Technische Daten:

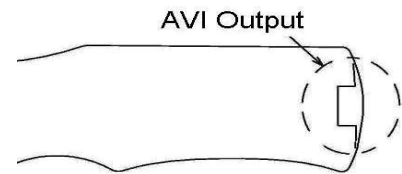
Gewicht: 370 g
Länge Gerät: 115 cm
Länge Kabel: 88 cm
TFT-Bildschirm: 2.5"
Bildaufnehmer: RGB
Betrieb: 4x 1.5 V (AA)
Stromaufnahme (max.): 200 mA
Sichtfeld: 54°
Auflösung (Pixel): 320 (H) x 240 (V) PAL
Videoformat: NTSC Composite Video / AVI
Beleuchtung: 2x LED
Funktionsumgebung: (-10 ~ +50) °C
Schutzart: IP67

Sicherheitshinweise

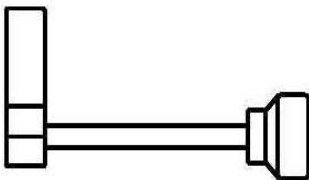
- Überprüfen Sie vor Inbetriebnahme das Gerät auf Beschädigungen, sollte dies der Fall sein, bitte das Gerät nicht in Betrieb nehmen!
- Das Gerät keinen mechanischen Belastungen, hohen Temperaturen oder hoher Feuchtigkeit aussetzen.
- Reinigen Sie das Gerät mit einem weichen trockenen Tuch.
- Wichtig! Sollten das Gerät einmal beschädigt werden, lassen Sie es nur durch den Hersteller oder eine Fachwerkstatt instandsetzen.
- Lassen Sie das Verpackungsmaterial nicht achtlos liegen, Plastikfolien / -tüten, Styroporsteile, etc., könnten für Kinder zu einem gefährlichen Spielzeug werden.
- Das Gerät gehört nicht in Kinderhände. Es ist kein Spielzeug.

Teile und Funktionen:

1. POWER ON/OFF INDICATOR: Leuchtdiode als Betriebsanzeige.
2. BATTERY LOW INDICATOR: Leuchtdiode als Batterieindikator.
3. LED LIGHT DOWN: Helligkeitsregler des LED-Lichtes (dunkler).
4. POWER ON/OFF: Ein-/ Aus-Schalter.
5. LED LIGHT UP: Helligkeitsregler des LED-Lichtes (heller).
6. AVI OUTPUT: Anschluss für Videokabel zu externem Gerät.



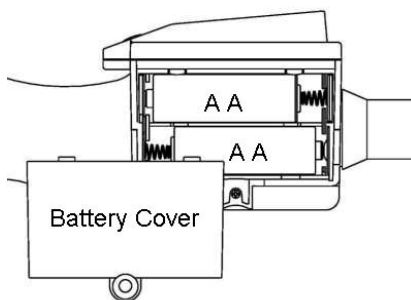
*** Drückt man 3 & 5 gleichzeitig, schwenkt das Bild um 180°.



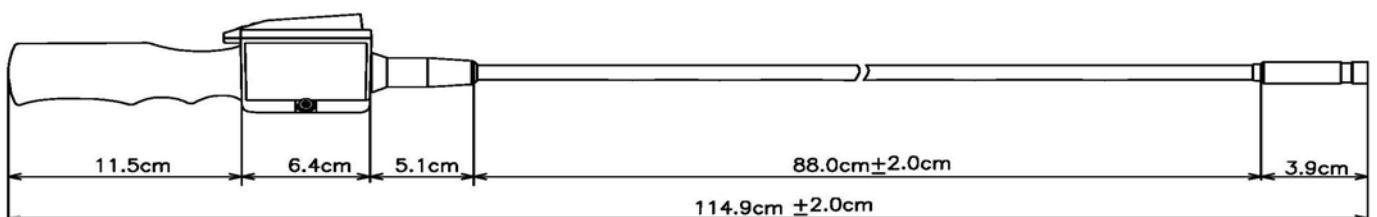
- Magnetaufsatz zum Bergen metallischer Gegenstände wie Schrauben.



- Hakenaufsatz zum Bergen von Gegenständen.



- Batteriefach.



Reference Manual

Borescope Camera with TFT-monitor „VBS-24“

Preface

Dear Customer,
we like to congratulate you on the purchase of your new borescope camera!

You have chosen a product which combines deliberate technical features with an appealing design.

Please read this manual conscientiously and carry out the given instructions before and while you are using your new device.



Capability Characteristics

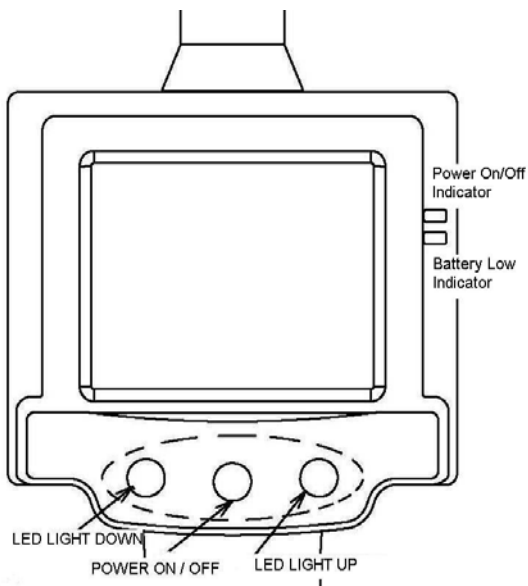
Take a look at inaccessible spots with the help of this borescope camera. If they are too dark use the integrated LED-lights illuminating them. The pictures taken by the camera will be displayed on the integrated colour screen.

Technical Specifications:

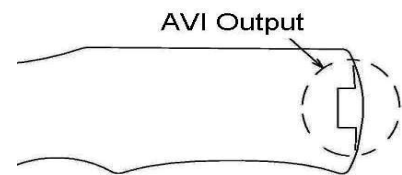
Weight: 370 g
 Length Device: 115 cm
 Length Cable: 88 cm
 TFT-Screen: 2.5"
 Image Device: RGB
 Operation: 4x 1.5 V (AA)
 Current Consumption (max.): 200 mA
 Field of View: 54°
 Resolution (Pixel): 320 (H) x 240 (V) PAL
 Video Format: NTSC Composite Video / AVI
 Illumination: 2x LED
 Function Environment: (-10 ~ +50)°C
 IP Code: IP67

Security Advices

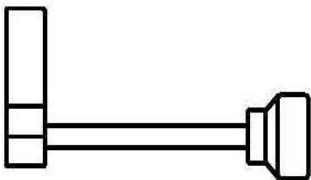
- Before using the device, please check it for any possible damages. In case of damage do not operate it.
- The device may not become subject of mechanical stress and should not be exposed to high humidity or high temperatures.
- Clean the device with a dry and soft cloth only.
- Caution! Should the device itself get damaged, please let the repair to the manufacturer or to a qualified service agent.
- Please dispose packaging materials properly and do not let play children with it.
- The device itself is no toy either. Do not let children play with it too.

Parts and Functions:

1. POWER ON/OFF INDICATOR: LED as operation mode display.
2. BATTERY LOW INDICATOR: LED as battery indicator.
3. LED LIGHT DOWN: Brightness control of the LED-light (down).
4. POWER ON/OFF: On-/ Off-switch.
5. LED LIGHT UP: Brightness control of the LED-light (up).
6. AVI OUTPUT: Connector for a video cable to an external device.



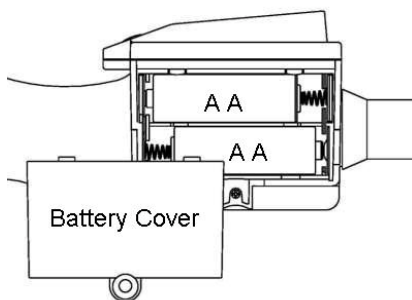
*** Press 3 & 5 at the time for turning the picture 180°.



- Magnetic attachment for recovering metallic parts like screws.



- Hook attachment for recovering parts.



- Battery compartment.

